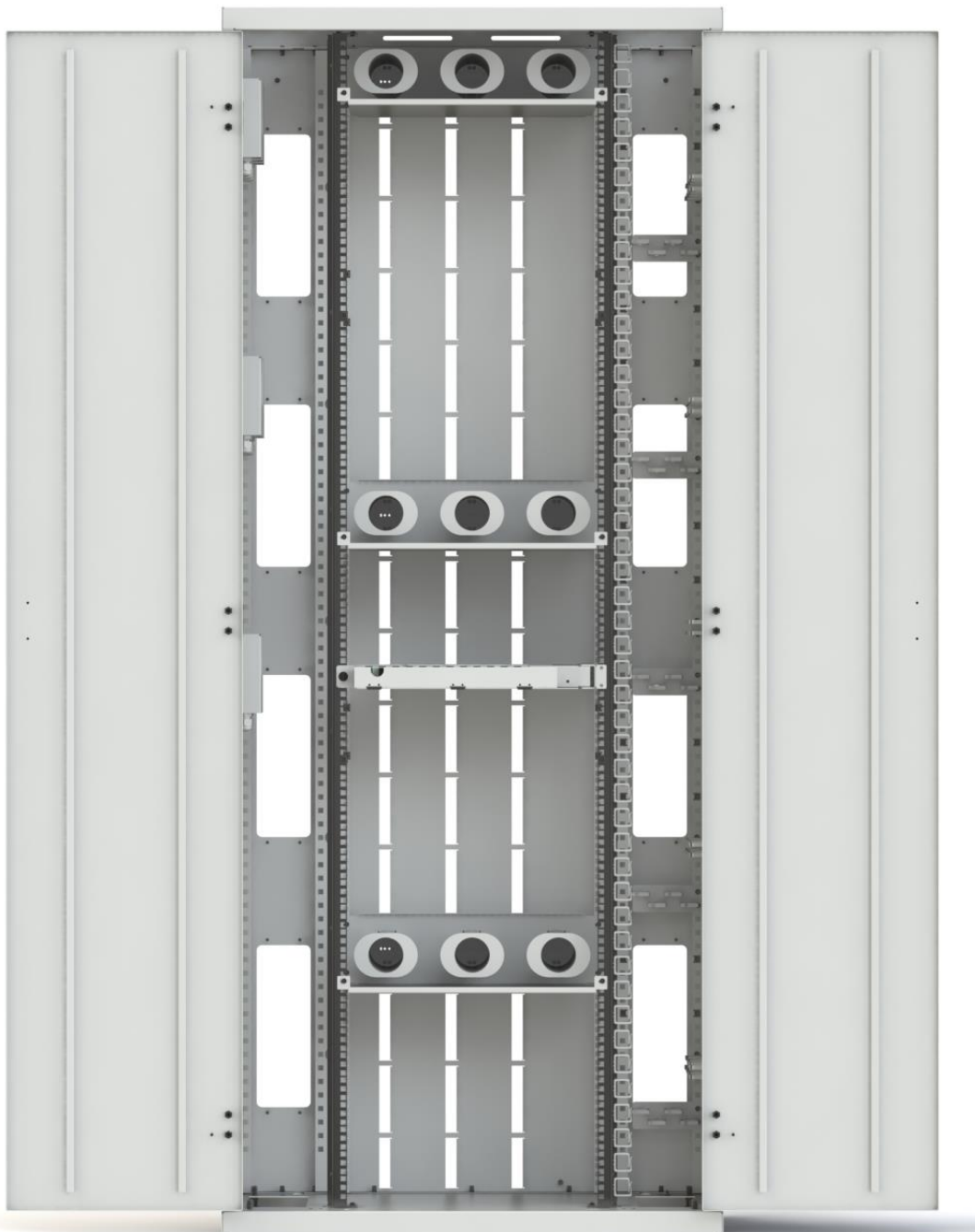


ISTRUZIONI DI INSTALLAZIONE

PORTE PER ARMADIO ODF TTF PP 900x300x2200 (LxPxH)



MONTAGGIO BLOCCHI MAGNETICI

Ogni coppia di porte viene fornita con n. 4 elementi per il bloccaggio delle porte in posizione chiusa.

In particolare:

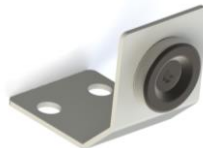
– N.1 blocco porte superiore destro



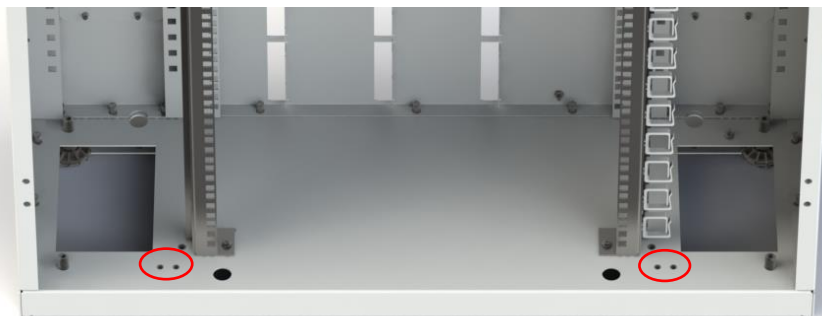
– N.1 blocco porte superiore sinistro



– N.2 blocchi porte inferiori

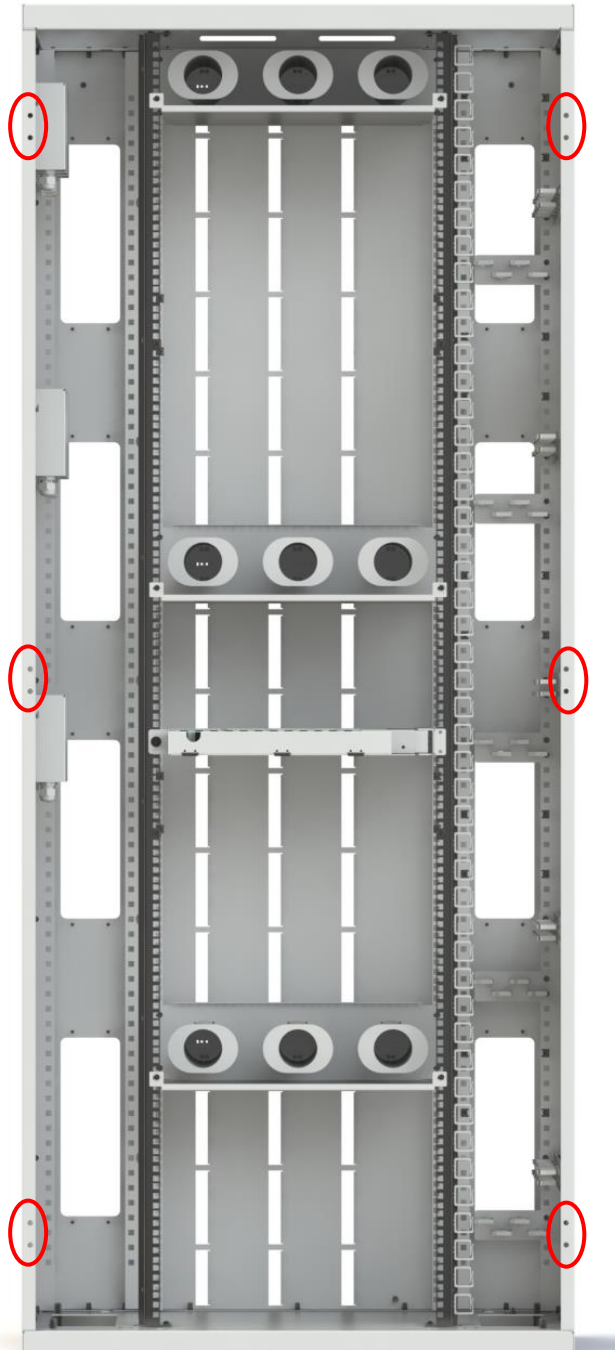


Procedere al montaggio dei quattro supporti nelle posizioni indicate nelle figure sottostanti, utilizzando gli inserti filettati passanti preinstallati e la relativa viteria fornita nel kit.



MONTAGGIO PORTE

Ogni coppia di porte viene fornita con le maniglie e le cerniere già montate. Procedere al montaggio delle porte fissando il lato libero delle cerniere nelle posizioni indicate nella seguente figura, utilizzando gli inserti filettati passanti preinstallati e la relativa viteria presente nel kit.



COLLEGAMENTO EQUIPOTENZIALE

Effettuare il collegamento equipotenziale tra le porte e la struttura dell'armadio, utilizzando gli inserti filettati preinstallati (indicati in figura per il lato DX) e i cavi forniti all'interno del kit. Ognuna delle due porte deve essere collegata con il pannello laterale relativo.

