

# ISTRUZIONI DI INSTALLAZIONE

## PIOVRA SFIOCAMENTO 8 TUBETTI DI TRASPORTO

### PER CAVI FINO A 192FO

#### Sommario

1. KIT DI SFIOCAMENTO .....	1
2. ATTESTAZIONE DEL CAVO 192 FO ALLA PIOVRA DI SFIOCAMENTO .....	2

#### 1. KIT DI SFIOCAMENTO



È costituito da due parti fissate tra loro mediante l'uso di due viti.

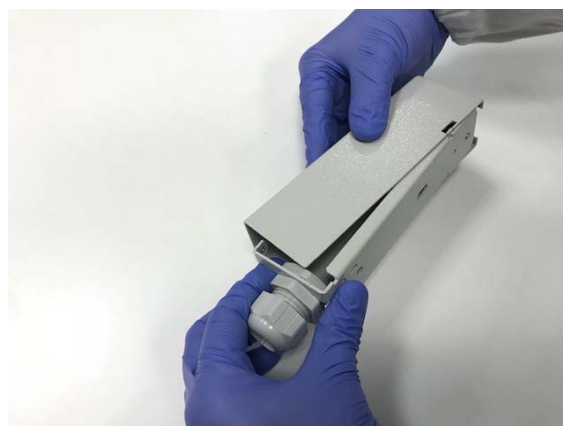
- La prima parte è dotata di accessorio pressa guaina, del blocco dell'elemento di rinforzo dei cavi e del blocco per i 8 tubetti di trasporto 5/3,5mm
- La seconda parte è il coperchio

In dotazione le viti per il fissaggio su Telaio

## 2. ATTESTAZIONE DEL CAVO OTTICO ALLA PIOVRA DI SFIOCAMENTO



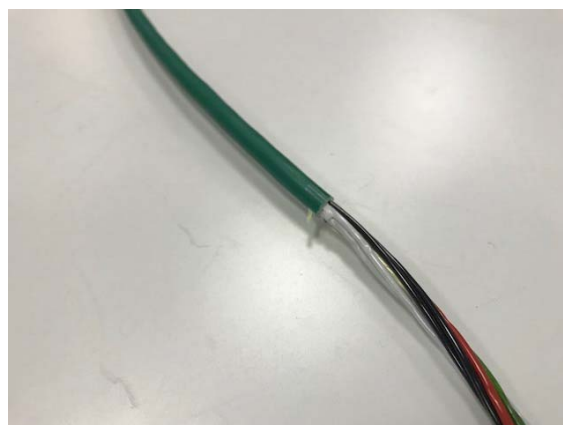
Svitare le tre viti che tengono il coperchio della piovra.



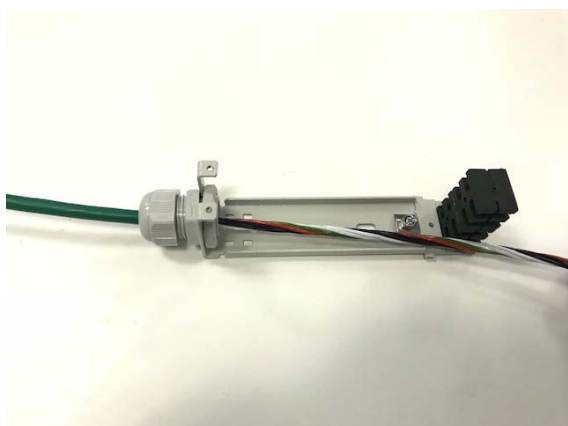
Aprire la piovra facendo scivolare il coperchio per liberare l'incastro e sollevarlo.



Sguainare il cavo con l'utensile apposito.



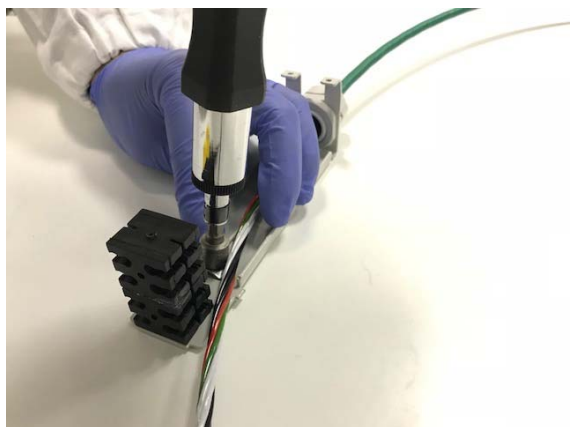
Aprire il cavo per 335 cm.



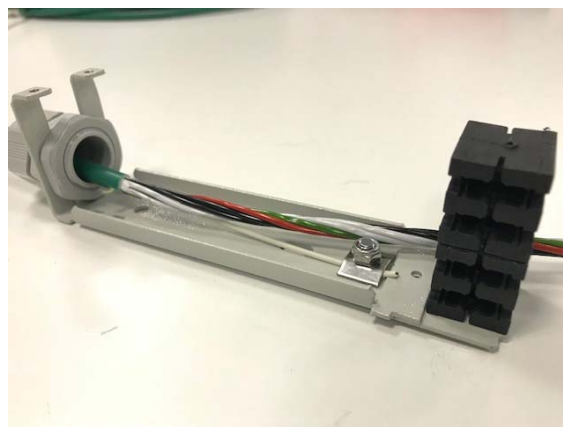
Inserire il cavo sguainato nel pressacavo.



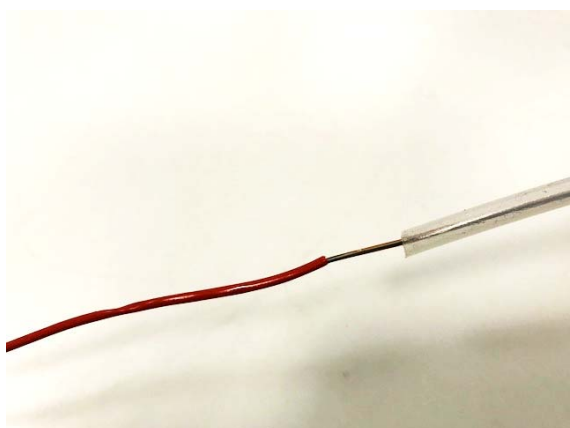
Stringere il pressacavo fino al bloccaggio.



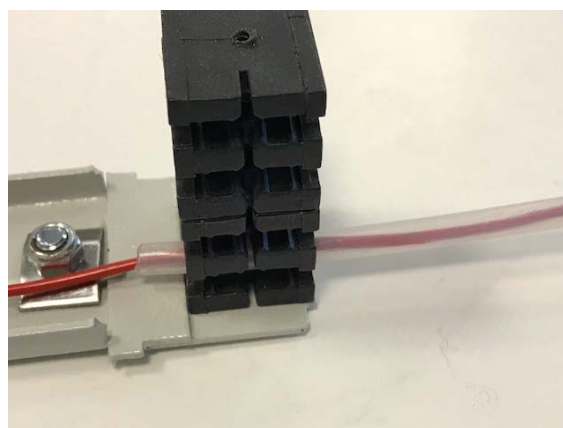
Inserire l'elemento di tiro del cavo nell'apposito elemento di blocco.



Bloccare l'elemento di tiro.



Aprire il tubetto del cavo contenente le fibre ed inserire le fibre nel tubetto di trasporto (lungo 1,75m).



Lasciare 20/30 centimetri di tubetto del cavo dallo sguaino ed inserirlo nel tubetto di trasporto, il quale dovrà essere bloccato nell'accessorio di diramazione.

- Ripetere le operazioni per tutti i tubetti del cavo
- Fissare la piovra mediante le viti in dotazione sui supporti dell'armadio
- Chiudere la piovra con il coperchio mediante 2 viti